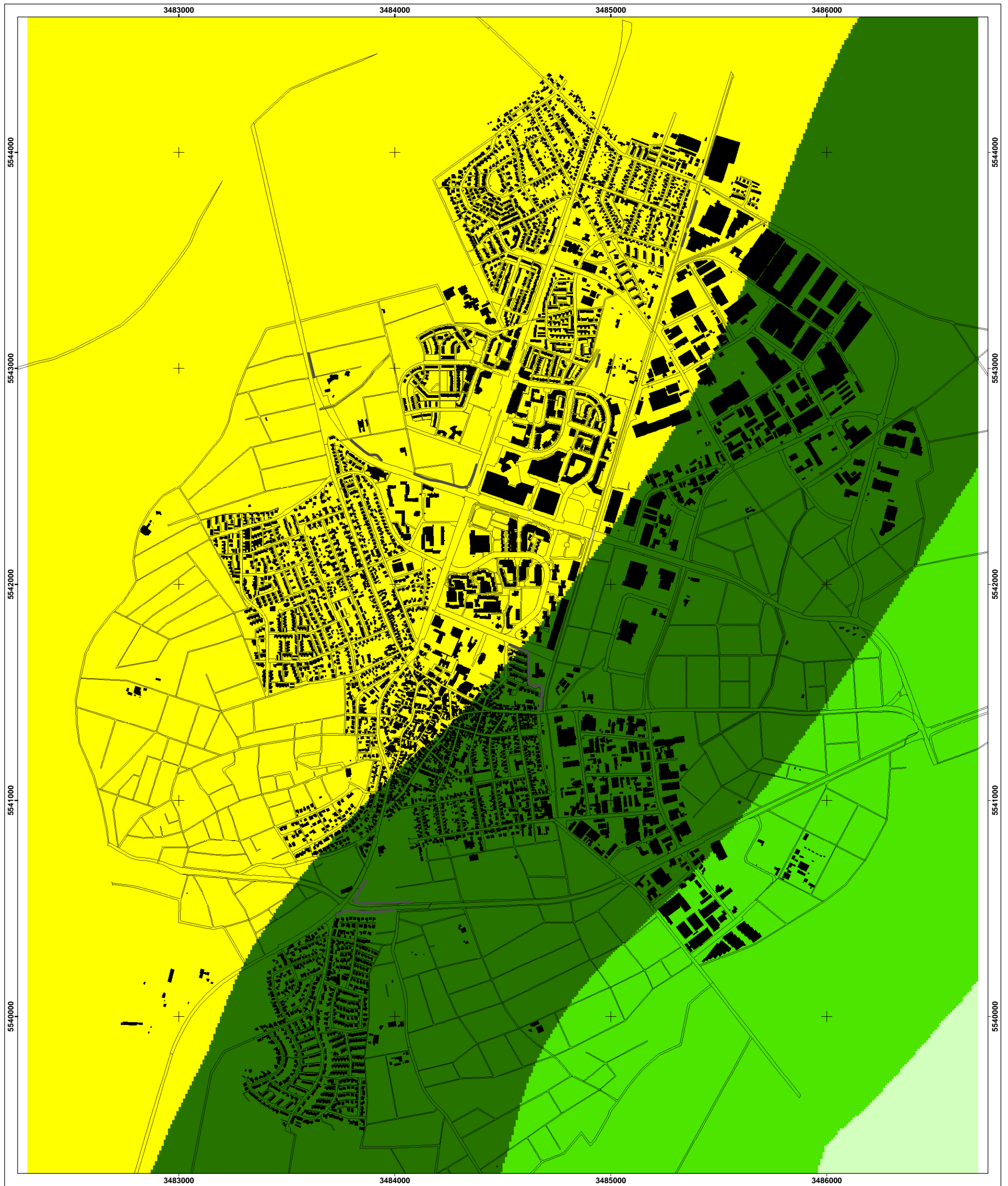


Schallimmissionsplan Flugverkehr nachts (22 - 6 Uhr) Ist-Situation 2001



Beurteilungspegel in dB(A)

■ ≤ 30	■ > 55 ≤ 60
■ > 30 ≤ 35	■ > 60 ≤ 65
■ > 35 ≤ 40	■ > 65 ≤ 70
■ > 40 ≤ 45	■ > 70 ≤ 75
■ > 45 ≤ 50	■ > 75 ≤ 80
■ > 50 ≤ 55	■ > 80

■ Gebäude
■ Brücke
Straße
Lärmschutzwand / -wall

Die Karte zeigt die nach AzB-Entwurf berechneten Schallimmissionen. Berechnet wurde die Umhüllende aus jeweils 100 % Ost- und Westbetrieb mit $q=3$ und 244.876 Flugbewegungen von Mai bis Oktober. Die Geländeformation wurde berücksichtigt.

Berechnung des HLUG

Kartengrundlage:
ALK 2002

Karte I 8 Schallimmissionsplan Flugverkehr nachts (22 - 6 Uhr) Ist-Situation 2001

Maßstab 1:17.000

Herausgeber und Druck:
Planungsverband Ballungsraum
Frankfurt/Rhein-Main

Planungsverband Ballungsraum
Frankfurt/Rhein-Main

